

ROADEF

www.roadef.org

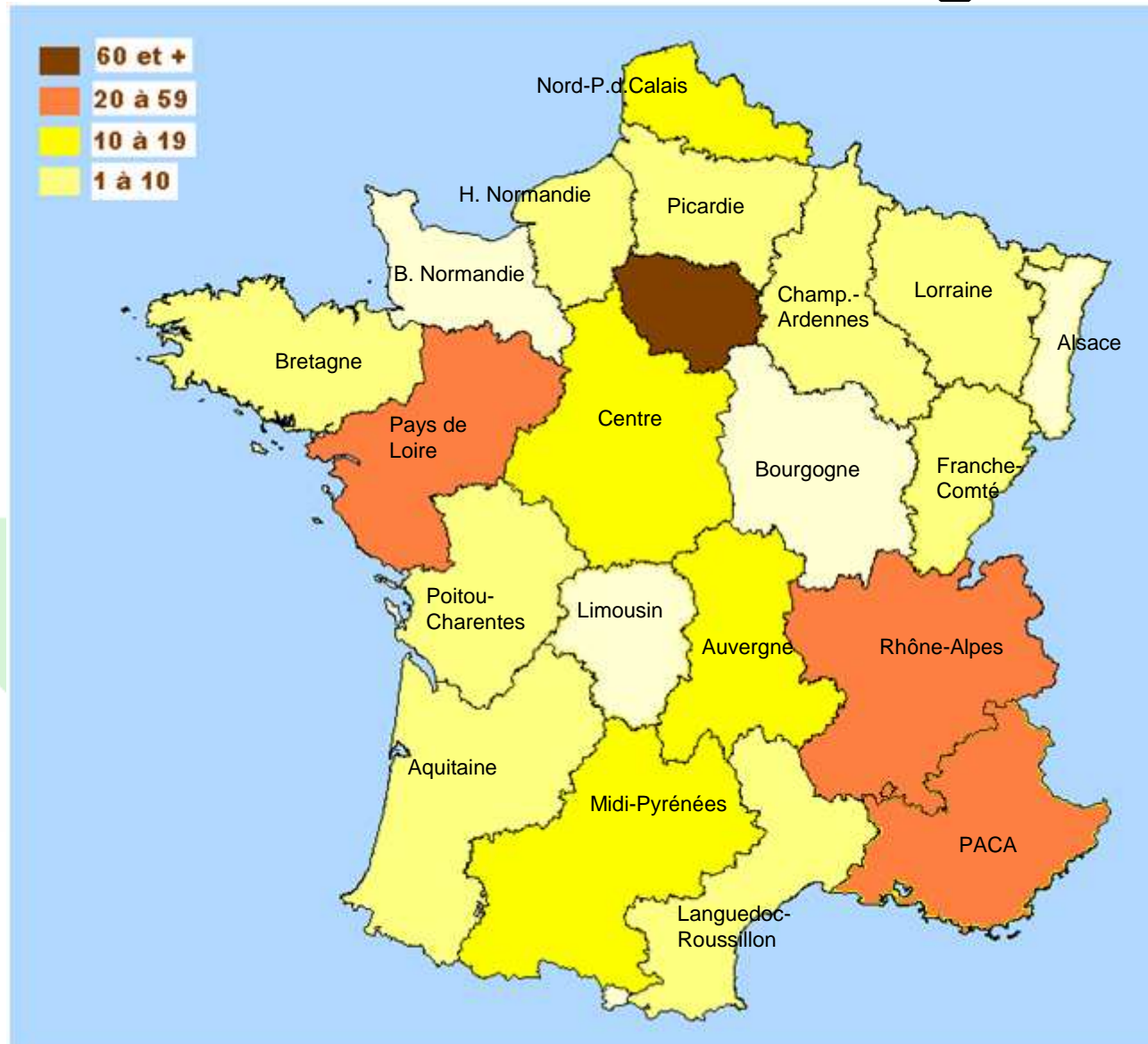
Assemblée générale ordinaire

**3 mars 2011
Saint-Etienne**

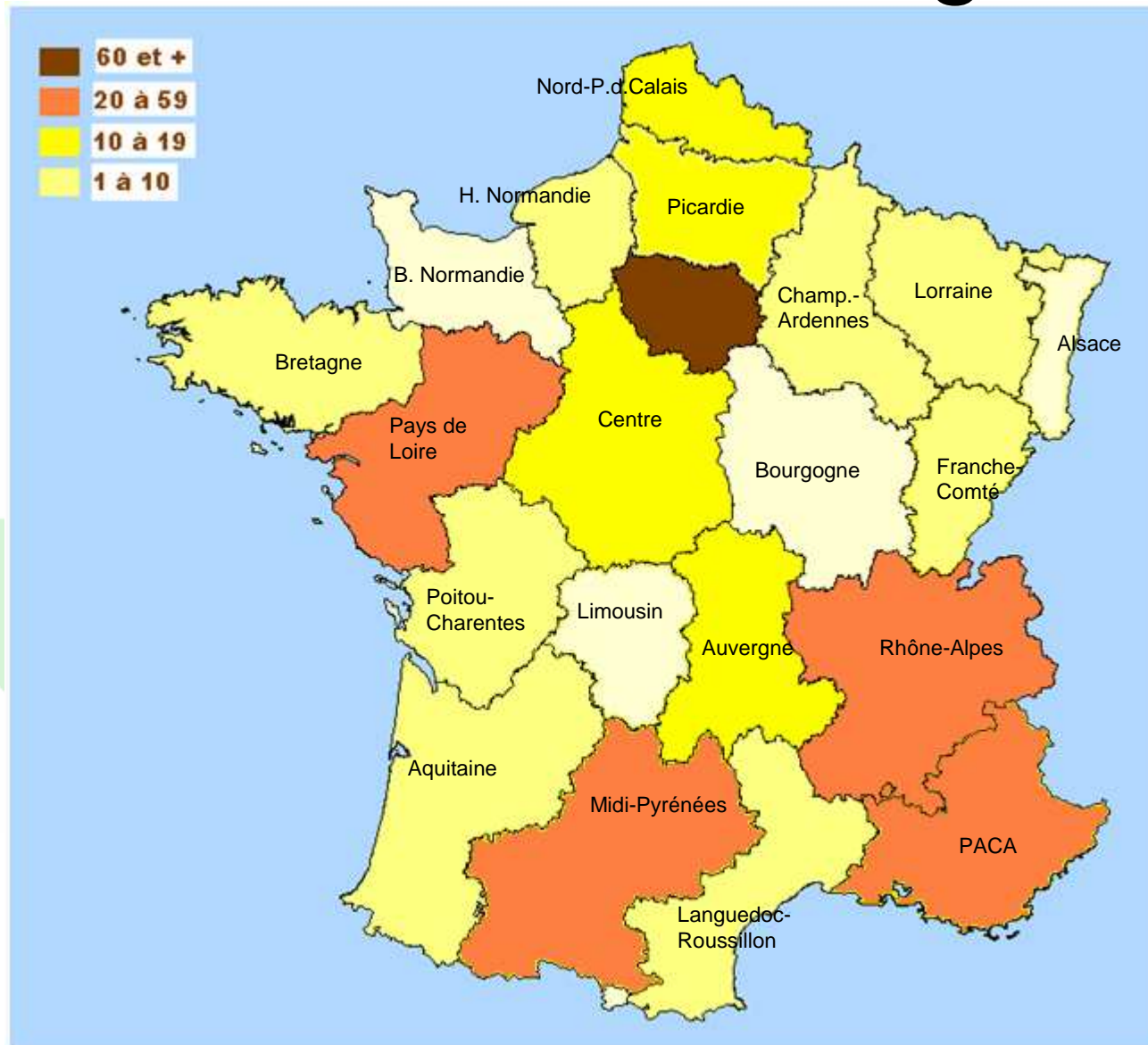
Membres 2010

| Adhésion | 2009 | 2010 | Evolution |
|-----------------|-------------|-------------|------------------|
| Actif | 168 | 181 | + 8% |
| Etudiant | 64 | 89 | + 39% |
| Institution | 22 | 21 | - 5% |
| Retraité | 3 | 4 | + 33% |
| Bienfaiteur | 1 | 2 | + 100% |
| M. Parten. | 132 | 135 | + 2% |
| TOTAL | 390 | 432 | + 11% |

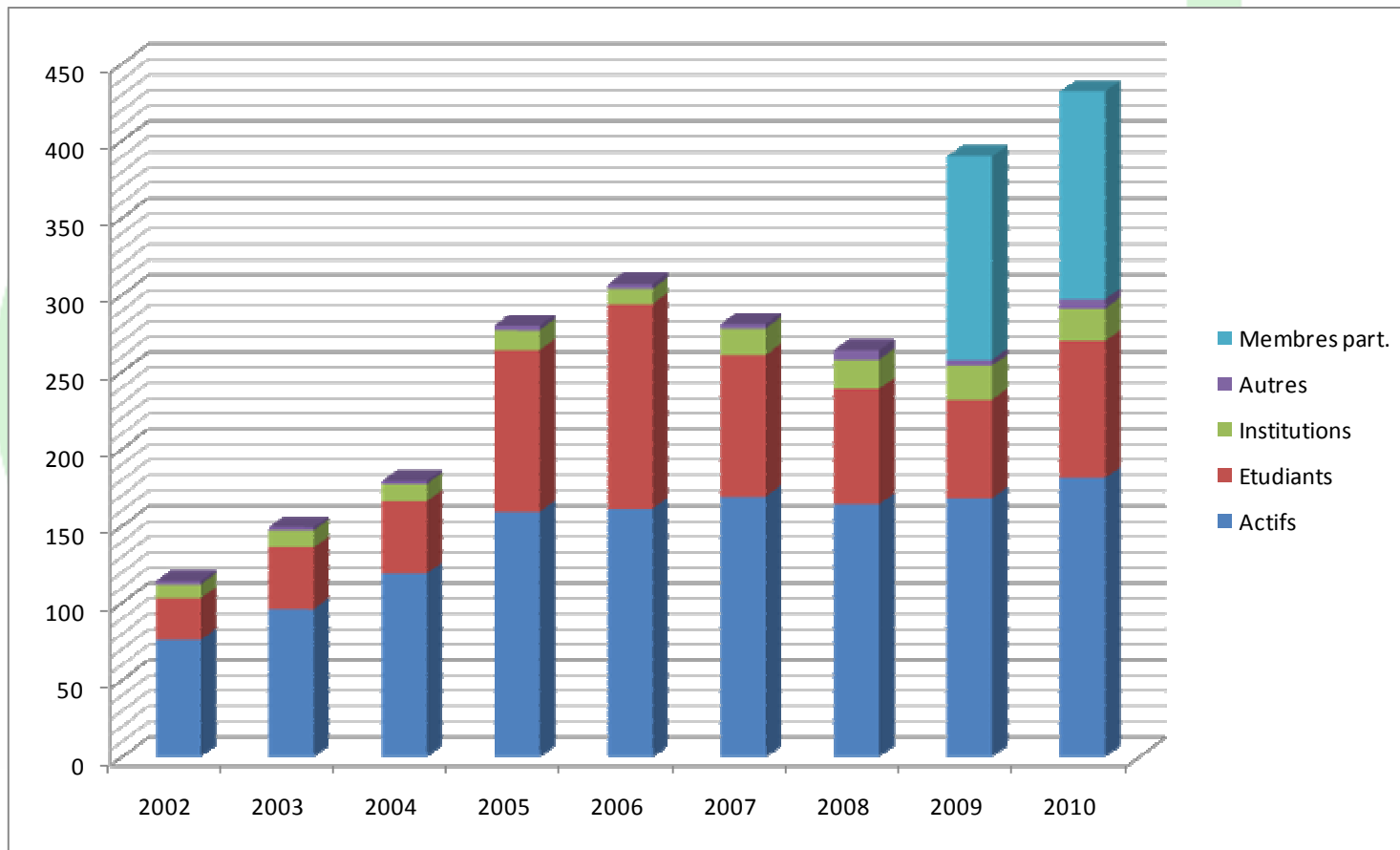
Membres 2009 / région



Membres 2010 / région



Evolution du nombre de membres



Bilan financier

| Emplois | | Evol | Ressources | | Evol |
|---|-----------|-------|------------------------|-----------|-------|
| 4OR | 7 596.24 | 7% | Situation 31/12/2009 | 38 869.24 | |
| Cotisations (EURO, ...) | 588.53 | -24% | Adhésions 2010 | 21 377.00 | 4% |
| Envoi bulletin | 711.07 | -8% | Droits d'auteur | 84.12 | -41% |
| Soutiens (Groupes de travail, invitation congrès) | 1 102.55 | -9% | Soutien Challenge | 11 500.00 | 15% |
| Prix R. Faure | | -100% | Produits exceptionnels | 286.23 | 1789% |
| Challenge 2010 | 14 047.34 | 40% | | | |
| Livre blanc | 1 475.94 | - | | | |
| Assurance | 633.66 | 2% | | | |
| Frais généraux | 3 148.63 | 81% | | | |
| Situation 31/12/2010 | 42 812.63 | | | | |

| | | | | |
|---------------|-----------|--|----------------|-----------|
| Total charges | 29 303.96 | | Total produits | 33 247.35 |
| Bilan | +3 943.39 | | | |



Vote du rapport financier

Activités 2010

1. Bulletin
2. Lettres bimestrielles
3. Groupes de travail
4. Journées parrainées par la ROADEF
5. Site Web
6. Prix Robert Faure
7. ROADEF 2010
8. Challenge ROADEF/EURO 2010
9. 4OR, RAIRO
10. GdR RO

Bulletin

C. Guéret-Jussien

- Editorial industriel
- Article invité
- Présentation d'une équipe française de RO
- Version électronique: <http://www.roadef.org>

Bulletin

C. Guéret-Jussien

- **Juin 2010, n°24 (320 exemplaires)**
 - Éditorial industriel : Abder Aggoun (KLS OPTIM)
 - Invité : El-Ghazali Talbi (ParadisEO)
 - Equipe : Marc Sevaux (équipe Recherche Opérationnelle, Lab-STICC)
- **Décembre 2010, n°25 (320 exemplaires)**
 - Éditorial industriel : Hervé Zwirn (EUROBIOS)
 - Invité : Julien Lepagnot (Optimisation dynamique)
 - Invité : Sylvain Gravier (La chasse à la bête)

— *version électronique: <http://www.roadef.org>*

Bulletin

C. Guéret-Jussien

- Vie de l'association : compte rendu de l'assemblée générale ordinaire de la ROADEF, vie des groupes de travail ROADEF, etc.
- Comptes rendus de manifestations
- Manifestations à venir et parutions d'ouvrages
- Revue 4OR et autres publications
- Challenge ROADEF
- Prix Robert Faure
- Nouvelles du CNRS (GdR), d'EURO...
- ...

N'hésitez pas à envoyer vos critiques et propositions !

vpresident1@roadef.org

Lettres bimestrielles

N. Brauner

- Envoi régulier aux adhérents par courriel
 - Vie de l'association
 - Informations générales
 - Conférences
 - Livres et revues
 - Action de promotion de la RO
 -



Si vous souhaitez faire passer une information → secretaire@roadef.org

Lettres bimestrielles

N.

Brauner

- Changements de postes
- Nouveaux permanents

**Si vous avez été recruté ou si vous avez
changé de poste récemment
→ secrtaire@roadef.org**

Groupes de travail

F. Vanderbeck

« Groupes dont les thématiques et les objectifs sont dans l'esprit de la ROADEF »

Visibilité: se faire connaître de la ROADEF et bénéficier de l'affichage sur le site web.

Financement : prise en charge des frais de réunion « raisonnables » (pause café, déplacement d'invités, location de salle).

Conditions : être composé en « bonne partie » de membres de la ROADEF.

- EnsROtice : Enseignement de la Recherche Opérationnelle
- JFRO : Journées Franciliennes de Recherche Opérationnelle
- KSO : KnapSack et Optimisation
- META : théorie et applications des métaheuristiques
- PM2O : Programmation Mathématique MultiObjectif
- POC : Polyèdres et Optimisation Combinatoire
- SCDD : Systèmes Complexes et Décisions Distribuées

Groupes de travail: rapport d'activité

EnsROtice : Enseignement de la Recherche Opérationnelle

Responsables : Marie-Claude Portmann (INPL) et Xavier Delorme (ENSME)

Autres participants : Imed Kacem, Anass Nagih et Daniel Singer (Université de Metz), Abdelkhalak El Hami, Mhamed Itmi et Arnaud Knippel (INSA de Rouen), Frédéric Grimaud, Alexandre Dolgui, Roland Jegou, Marc Roelens (Ecole des Mines de Saint Etienne), Henri Amet (INPL-Ecole des Mines de Nancy) et Guy Achard (INRIA Grand Est)

Experts UNIT : Christelle Guéret-Jussien (EMN) et Eric PINSON (IMA)

Objectifs : Concevoir quatre modules d'enseignements interactifs de la Recherche Opérationnelle en accès libre sur internet.

Activité principale en 2010 : préparation et défense d'un dossier « projet UNIT 2010 » porté par quatre partenaires et obtention d'une aide financière d'UNIT de 20000€ pour le développement des animations interactives et dynamiques.

Réunions 2010-2011 : Juin 2010 à Saint-Etienne, Visio-conférence fin janvier 2011, ROADEF 2011 le 4 mars après-midi

Appel à volontaires : Recherche de 2 établissements officiellement utilisateur

Groupes de travail: rapport d'activité

JFRO : Journées Franciliennes de Recherche Opérationnelle

- 24ème journée JFRO, co-organisée avec le groupe GOTHa (24/09/2010):
« Ordonnancement sans temps mort et ordonnancement sans attente ».

Cédric Bentz, Lucie Galand , Hacene Ouzia , Fanny Pascual, Nicolas Thibault

Groupes de travail: rapport d'activité

KSO : KnapSack et Optimisation

Mhand Hifi, Didier El Baz, Moussa Elkihel, Said Hanafi, Imed Kacem

2010

- Sessions KSO lors de la conférence ROADEF 2010 et 2011
- Special Issue on « Knapsack and Related Problem », « Polyhedral Study and Branch-and-Cut », « Operations Research »

2011

- journée « méthodes parallèles en logistique » en 2011
- co-organisation de NTPCO (New Trends in Parallel Computing and Optimization) en conjonction avec PDP 2011 à Chypre

Groupes de travail: rapport d'activité

META : théorie et applications des métaheuristiques

P. Siarry et El-Ghazali Talbi

2010

- Organisation de la conférence META'2010
- projet RNSC-ISCPFI 2010 "Etude des échanges d'information dans la méthode d'Optimisation par Essaim Particulaire et caractérisation des problèmes potentiellement bien résolus. Application à la génération in silico d'organes humains".
- Réunion commune avec le GT Bermudes
- Numéro spécial : "Local Search Algorithms for Real- World Scheduling and Planning Applications".

2011

- Symposium "Computational Intelligence in Production and Logistics Systems", (April 2011, Paris).
- Sessions dans la conférence ROADEF'2011

Groupes de travail: rapport d'activité

PM2O : Programmation Mathématique MultiObjectif

<http://www.li.fr/PM2O/>

Matthieu Basseur, Laetitia Jourdan, Nicolas Jozefowicz

- Sessions PM2O lors de la conférence ROADEF 2010 et 2011
- Co-édition de « Advances in Multi-Objective Nature Inspired Computing »

Groupes de travail: rapport d'activité

POC : Polyèdres et Optimisation Combinatoire

<http://www.lamsade.dauphine.fr/~poc/>

Ridha Mahjoub, Jean-François Maurras, Walid Benameur, Sylvie Borne, Denis Cornaz, Mohamed Didi-Biha, Pierre Fouilhoux, Hervé Kerivin, Pierre Pesneau

2010

- Journée Scientifique du 7 décembre 2010 : "Partitionnement de graphes et problèmes connexes"
- Lancement de la conférence « International Symposium on Combinatorial Optimization » : ISCO 2010 (Tunisie), ISCO2012 (Athènes)
- Organisation d'une Ecole de printemps (Tunisie) sur "Cutting plane methods for integer and combinatorial optimization"
- Sessions POC lors de la conférence ROADEF 2010 et 2011

2011

- Minicours 6 au 8 juin 2011 : « Approches polyédrales en supply chain » +
- JPOC7 du 8 au 10 juin 2011 à Valenciennes.

Groupes de travail: rapport d'activité

SCDD : Systèmes Complexes et Décisions Distribuées

Stéphane Bonnevey, Marc Bui, Michel Lamure

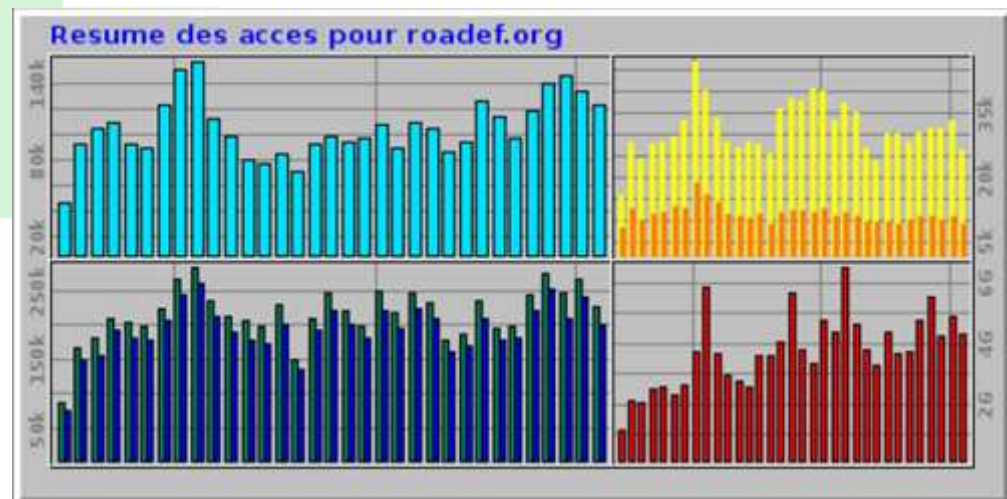
- 7ème journée d'étude de Prétopologie à Versailles le 19 mai 2010
- 8ème journée d'étude de Prétopologie à la Réunion les 15, 16 et 17 mars 2011 : <http://pretopologics.net/>
- projet CNRS PIR-MOUSSON : <http://mousson.csregistry.org/>

Conférences et journées parrainées

- Conférences
 - [24-26 mars 2010] ISCO 2010, Hammamet.
 - [26-28 avril 2010] PMS'10, Tours.
 - [10-12 mai 2010] MOSIM 2010, Hammamet.
 - [27 juin - 9 juillet 2010] MCDA-MCDM Summer School, École Centrale Paris.
 - [8-10 juin 2011] JPOC7, Valenciennes.
 - [12-14 octobre 2011] EWGLA XIX, Nantes.
- Journées
 - Optimisation dans les réseaux, 28 janvier 2011
LAMSADE - EURODECISION

Site web

- Inscriptions en ligne par CB en progression
 - Une quarantaine d'inscriptions pour 2011
- Nombre des visites stable
 - 1000 visites par jour
 - 3500 pages consultées par jour



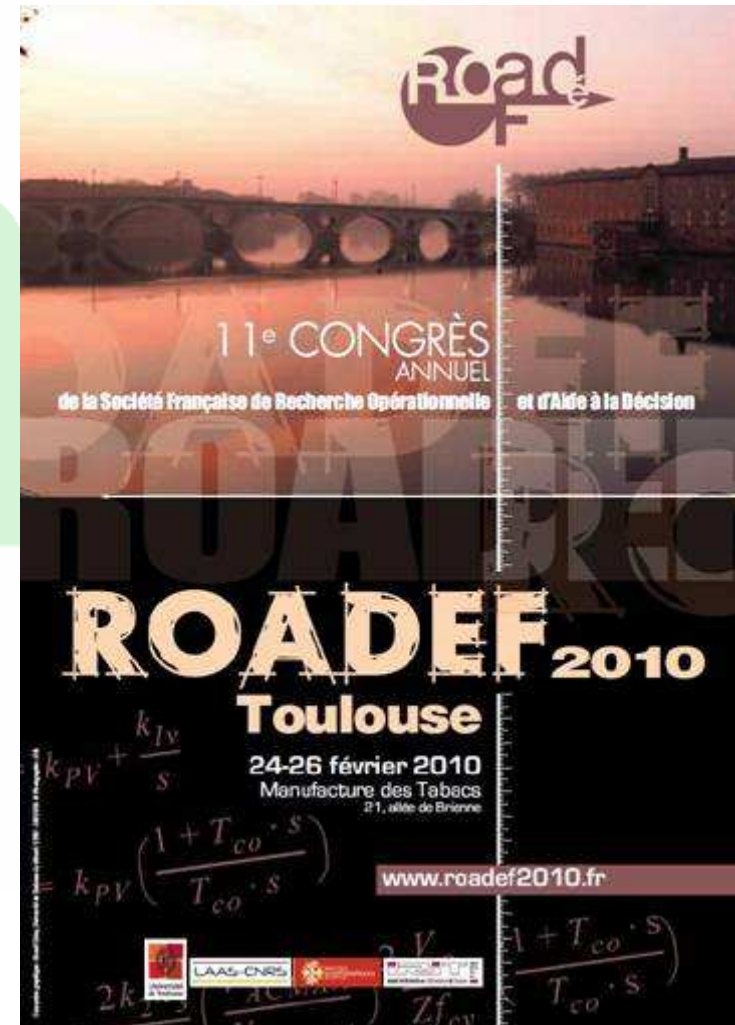
Site web

Mises à jour perpétuelles

- Actualités de la ROADEF
- Liste des conférences
- Postes PR/MC et chaires
- Forums
 - Annonces / Emplois / Discussions
 - 197 messages en 2010
 - Partie du site la plus consultée
- Bientôt la liste des équipes dans le domaine de la RO.

ROADEF 2010, Toulouse

- 3 plénières académiques (Philippe Baptiste, Olivier Hudry, François Soumis)
- 3 tiers-plénières industrielles (AIRBUS, BOUYGUES, IBM)
- 2 semi-plénières consacrées au challenge ROADEF/EURO et à la proposition d'un livre blanc de la RO
- 77 sessions thématiques
- 270 présentations réparties sur 9 sessions parallèles
- 450 inscrits
- 14 articles longs sur 29 soumis (48% d'acceptation)



ROADEF 2009

- Nancy, 10-12 février 2009
- Numéro spécial dans *European Journal of Industrial Engineering*
- Processus d'arbitrage terminé

ROADEF 2011

Prix « Jeunes

chercheurs »

- Remplacement aux articles longs
- Présélection par le comité scientifique
- 8 finalistes
- 2 sessions à ROADEF 2011

ROADEF 2011

Prix « Jeunes chercheurs »

- Meilleure contribution théorique
 - Fadi Kacem (IBISC – Evry)
- Meilleure contribution applicative
 - Nicolas Dupin X-ENSTA / EDF R&D

Euro Summer Institute 2010

Nonlinear Methods in Combinatorial Optimization

Institut für Mathematik

Alpen-Adria-Universität Klagenfurt, Autriche

20 août – 4 septembre 2010

Deux participants ROADEF

- Julien Lepagnot (LISSI – Paris 12)
- Nathan Krieslock (INRIA – BiPop)



EURO



Challenge ROADEF/EURO 2010

<http://challenge.roadef.org>

- *Un problème de gestion d'énergie de grande taille comportant des contraintes diversifiées (EDF)*

H. Murat Afsar

LOSI-UTT, Troyes, France

Christian Artigues

LAAS-CNRS, Université de Toulouse, France

Eric Bourreau

LIRMM, Université de Montpellier 2, France

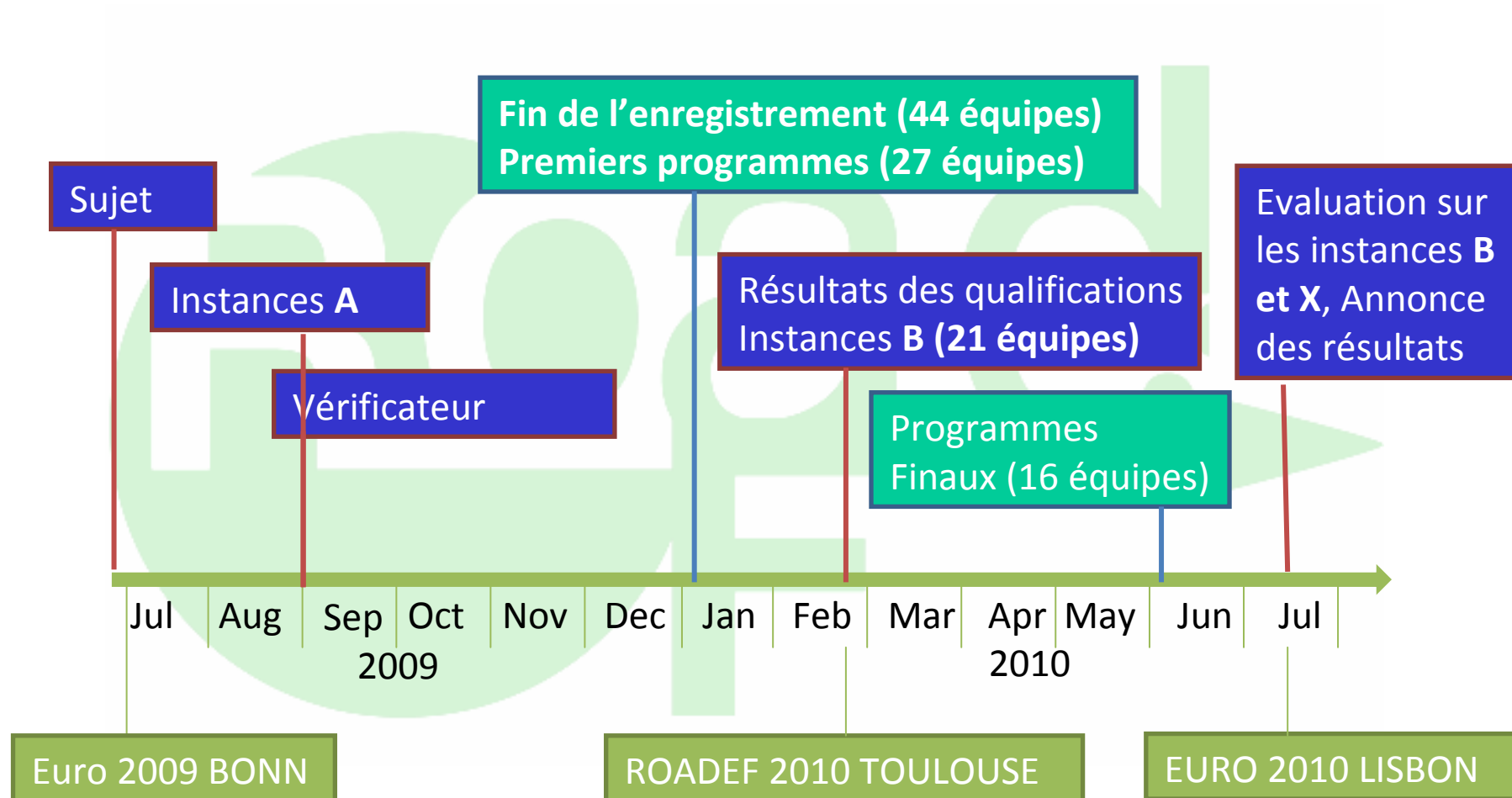
Ender Özcan

SAP, School of Computer Science, University of Nottingham, England

Éléments-clés du sujet

- Placement des arrêts de centrales et planification de la production jusqu'à 170 centrales, planification sur 300 semaines avec de 7 à 42 unités de temps/semaine
- Incertitudes sur la demande
500 scénarios par instances
- Contraintes complexes
Gestion des stocks de carburant, Profil non linéaire de production imposé avant arrêt pour insuffisance de stock, fenêtres de temps, contraintes d'espacement, et contraintes de ressources pour l'ordonnancement des arrêts
- Objectif composite
Coût sur le carburant non utilisé et sur les coûts de production moyen sur les scénarios

Déroulement



Equipes finalistes

- J05 Lauri Ahlroth, André Schumacher, Henri Tokola(FI)
-  J06 Steffen ElbergGodskesen, Thomas Sejr Jensen, Niels Kjeldsen, Rune Larsen (DK)
-  J08 Roman Steiner, Sandro Pirkwieser, Matthias Prandtstetter (AT)
-  J16 Stefan Heinz, Thomas Schlechte, Michael Winkler (DE)
-  S04 Mauro Dell'Amico ,José Carlos Diaz Diaz (IT)
-  S08 Cor Hurkens (NL)
-  S10 Richard Martin Lusby,Laurent Flindt Muller, Bjørn Petersen (DK)
-  S11 Davide Anghinolfi, Luca Maria Gambardella, Roberto Montemanni, Cristiano Nattero, Massimo Paolucci, Engin Toklu (IT,CH)
-  S14 Julien Darlay, Louis Esperet, Yann Kieffer, Guyslain Naves , Valentin Weber (FR)
-  S16 Hadrien Cambazard, Emmanuel Hebrard, Barry O'Sullivan(IE)
-  S17 François Soumis, Guy Desaulniers, Michel Gendreau, Louis-Martin Rousseau, François Lessard, Vincent Raymond (CA)
- S21 David Savourey, Vincent Jost, Christoph Dürr, Nora Touati , Antoine Jeanjean(FR)
-  S22 Frédéric Gardi, Karim Nouioua(FR)
-  S23 Laurent Alfandari, Daniel Chemla, Lucas Létocart , Guillaume Turri, Antoine Rozenknop, Roberto WolflerCalvo(FR)
-  S24 Johan Peekstok, EelcoKuipers (NL)
-  S25 Haris Gavranovic, BuljubasicMirsad, CatibusicFaik (BA)

16 équipes, 11 pays

Points clés des méthodes

- Recherche locale / Metaheuristiques / PLNE / PPC
- Méthodes de décomposition (ordo ->refuel ->prod)
- naturelle / mathématique (Benders, génération de colonnes)
- Mesures agrégées / coupes
- Niveaux d'agrégation (temps, scénario)
- Linéarisation / approximation
- Incrémentalité / techniques d'accélération
- Glouton vs PL
- Prétraitement
- Choix d'implémentation (C++, Java, Ocaml)

Résultats de la catégorie Senior

- ▶ Vainqueur : **David Savourey, Vincent Jost, Christoph Dürr, Nora Touati, Antoine Jeanjean**, *Polytechnique and Bouygues e-lab, France*
(prix de 4000 euros)
- ▶ 2^{ème} : **Roman Steiner, Sandro Pirkwieser, Matthias Prandtstetter**,
Vienna University of Technology, Austria (équipe junior)
- ▶ 3^{ème} : **Julien Darlay, Louis Esperet, Yann Kieffer, Guylain Naves, Valentin Weber**,
Laboratoire G-SCOP, France and McGill University, Canada

- ▶ Aucune de ces équipes n'a obtenu la meilleure solution d'une instance.
- ▶ Mais ils ont résolu toutes les instances.

Résultats de la catégorie Junior

- ▶ Vainqueur : **Roman Steiner, Sandro Pirkwieser, Matthias Prandtstetter**, *Vienna University of Technology, Austria*
- ▶ 2^{ème} : **Steffen ElbergGodskesen, Thomas Sejr Jensen, NielsKjeldsen, Rune Larsen**, *Dept. of Mathematics and Computer Science, Univ. of Southern Denmark and DONG Energy A/S, Denmark*
- ▶ 3^{ème} : **Lauri Ahlroth, Henri Tokola, Andre Schumacher**, *Aalto Univ., School of Science and Technology, Finland*

Prix spécial du jury

- ▶ **Johan Peekstok, Eelco Kuipers, (*BelImproved, Nederlands*)**
(prix de 2000 euros)
- ▶ Obtient les meilleures solutions de 6 instances / 10
- ▶ En remplacement du prix du calcul parallèle initialement prévu

La suite

- Séminaire Ecole Polytechnique – Microsoft
 - le 27 janvier 2011
- Numéro spécial Journal of Scheduling
- Workshop EDF
 - 7-8 mars 2011

Et le passé ?

- L'ensemble des données (sujets, instances, résultats,...) des challenges ROADEF 1999, 2001, 2003, 2005, 2007, 2009 et 2010 intégré au site

<http://challenge.roadef.org>

- Et le prochain ?

4OR

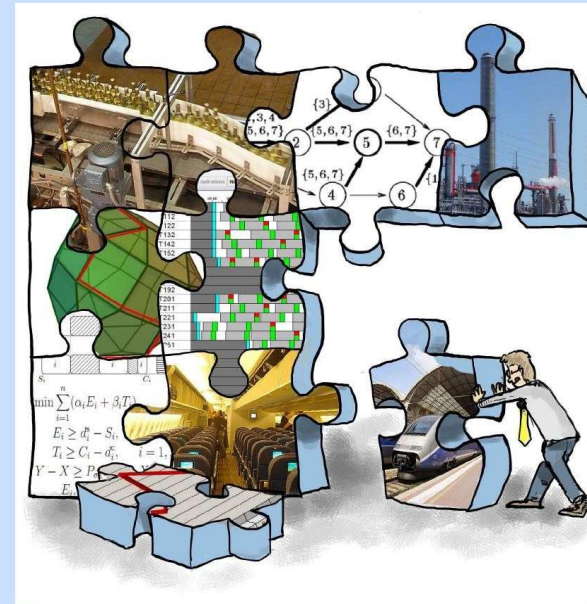
- Changements d'éditeurs en chef
 - Prévu: Frank Plastria remplacé par Thierry Marchant début 2010
 - Non prévu: Philippe Baptiste remplacé par Leo Liberti

Livre blanc de la RO

Les délais ont été tenus!

Un grand merci à tous les contributeurs et en particulier à Jean-Christophe Culioli

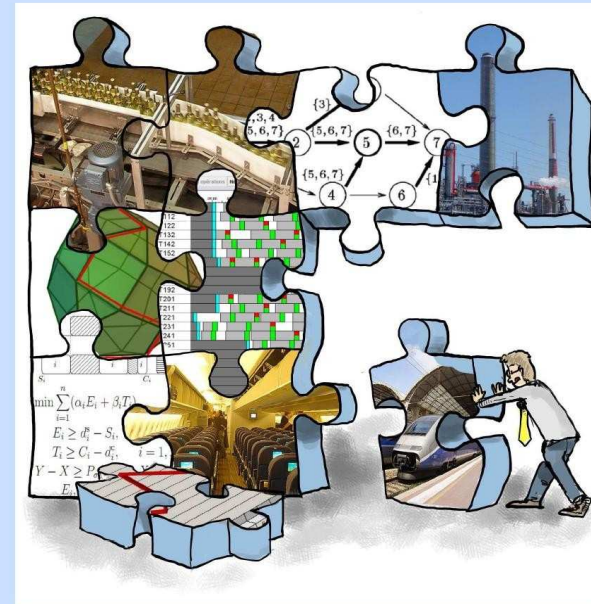
La Recherche Opérationnelle en France



Livre : La RO en France

- Diffusion
 - aux participants à ROADEF 2011
 - sur le site web
 - diffusion par courrier
 - entreprises
 - ANR
 - académie des technologies...
 - Contacts souhaités!

La Recherche Opérationnelle en France



ANR

- Consultation pour le programme 2012
- Modélisation et optimisation mathématique utile dans de nombreux applicatif
- Développement durable
- Politique publique
- Développement de solveurs et librairies



Vote du rapport moral

Podcast « Interstices »

<http://interstices.info/recherche-operationnelle>

À propos de la recherche opérationnelle

La recherche opérationnelle ou « science de la décision » est à la frontière des mathématiques, de l'informatique et de l'économie. En quoi peut-elle aider à la décision ? Jean-Charles Billaut nous le dévoile dans cet épisode du podcast audio.

Aider les décideurs à faire les choix les plus efficaces, c'est ce que propose la recherche opérationnelle. Elle met au service des entreprises une palette d'outils mathématiques et informatiques adaptés à leurs besoins d'organisation et de gestion. En tant que telle, ses apports sont donc nombreux dans des domaines très variés : production industrielle, transports, télécommunications, etc. La recherche opérationnelle peut ainsi jouer un rôle clé d'un point de vue économique et social.

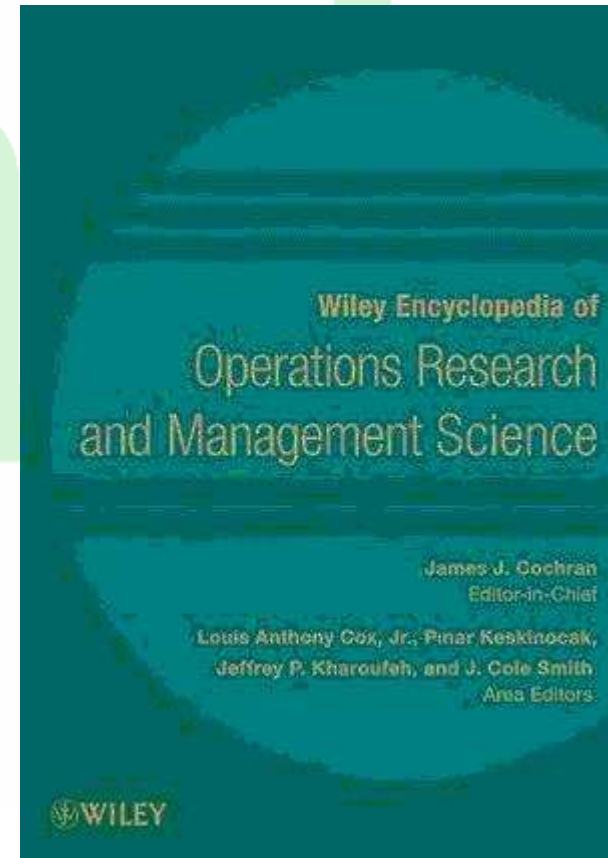
Dans cet entretien mené par Joanna Jongwane, Jean-Charles Billaut nous explique les tenants et les aboutissants de la recherche opérationnelle. Outils, enjeux, limites... il fait le point sur le sujet en s'appuyant sur des cas pratiques.

Écoutez l'interview en MP3 (durée : 11 min).



Wiley Encyclopedia of OR & MS

- Description of the French Operational Research and Decision-Aid Society: Société Française de Recherche Opérationnelle et d'Aide à la Décision (ROADEF)
- Olivier Hudry



Perspectives pour 2011

- Promotion de la RO et AD
- Budget et Adhésions 2012
- Soutiens scientifiques
- Elections du prochain bureau
- Challenge ROADEF 2012
- ROADEF 2012, 2013, 2014
- Annonces diverses

Montant des adhésions 2012

- **Maintien des montants actuels :**

| | |
|---------------------|--------|
| * Actif | 57 € |
| * Étudiant sans 4OR | 15 € |
| * Étudiant avec 4OR | 30 € |
| * Institution | 170 € |
| * Retraité | 40 € |
| * Bienfaiteur | 150 € |
| * Partenaire | 1000 € |

VOTE

Événement de promotion

- Soirée ou journée dédiée
 - aux dirigeants d'entreprises (DSI...)
 - aux journalistes
 - aux politiques
 - aux universitaires
- Échéance: septembre / octobre 2011
- Budget : 10 000 €
- Sponsors

Budget 2011

| Emplois | | Ressources | |
|---|--------|----------------------|--------|
| 4OR | 7 800 | Situation 31/12/2010 | 42 812 |
| Cotisations (EURO, ...) | 1 000 | Adhésions 2011+... | 25 000 |
| Envoi bulletin | 1 000 | | |
| Soutiens (Groupes de travail, invitation congrès) | 4 000 | | |
| Prix R. Faure | | Sponsor Livre Blanc | 7 500 |
| Challenge 2010 | | | |
| Livre blanc | 15 000 | | |
| Assurance | 700 | | |
| Frais généraux | 3 500 | | |
| Situation 31/12/2011 | 42 312 | | |

VOTE

| | | | |
|---------------|--------|----------------|--------|
| Total charges | 33 000 | Total produits | 32 500 |
| Résultat | - 500 | | |

Soutiens scientifiques

- Promouvoir les groupes de travail
 - Sur justification scientifique et budgétaire
- Promouvoir des journées thématiques
- Promouvoir les manifestations payantes
 - Ecoles en particulier
 - Qui offrent un tarif réduit aux membres
- Promouvoir des actions originales
 - Développement de logiciels libres
 - Action de vulgarisation ou de promotion

Election du prochain bureau

- Règles (statuts et règlement intérieur)
 - Election 6 mois avant la prise de fonction
 - Vote par correspondance sous double enveloppe
 - Scrutin de liste à 2 tours (sans panachage)
 - Liste complète de 6 membres
 - Une même personne ne peut cumuler plusieurs fonctions.
 - Les membres ne peuvent exercer plus de 2 mandats consécutifs.

Election du prochain bureau

- Vote électronique ?
 - BallotBin
 - LimeSurvey
- Plus de votants...
- Gain de temps...

VOTE

Bureau actuel

- Président: Francis SOURD
- Secrétaire: Nadia BRAUNER (rééligible)
- Trésorier: Denis MONTAUD
- VP1: Christelle GUERET
- VP2: Nathalie SAUER (rééligible)
- VP3: François VANDERBECK (rééligible)

Calendrier de vote

- Dépôt des listes de candidature
 - à adresser à secretaire@roadef.org
 - 3 mars au 10 avril 2011
- Date limite d'adhésion pour le vote
 - 17 avril 2011
- Date limite de réception des votes
 - 22 mai 2011
- Annonce des résultats
 - 29 mai 2011

Prix Robert Faure 2012

- Chercheurs de moins de 35 ans
- Prochaine remise à ROADEF 2012
- Appel à candidatures en juin 2011
- Président du jury à approuver
 - Philippe Chrétienne



4OR (2012-2014) : Leo Liberti

- Professeur chargé de cours à l'Ecole Polytechnique

Expérience:

- *Editeur associé pour:*
 - Discrete Applied Mathematics (DAM)
 - Journal of Global Optimization (JOGO)
 - International Transactions in Operational Research (ITOR)
- *Editeur de numéros spéciaux pour:*
 - DAM, JOGO, Mathematical Programming B
- *Edition d'actes des colloques internationaux:*
 - Cologne-Twente Workshops (CTW): 2004, 2009
 - European Workshop on MINLP, 2010
 - Toulouse Global Optimization Workshop, 2010
- *Edition de livres:*
 - Global Optimization: from Theory to Implementation, Springer, 2006 (with N. Maculan)
- *Autres:*
 - Editeur pour le site web Optimization Online



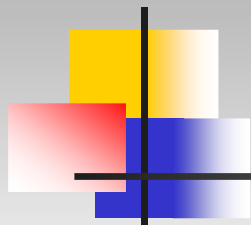
VOTE

Google ROADEF/EURO Challenge 2011-2012

- Machine reassignment

ROADEF 2012





Congrès ROADEF 2012



Angers, 20-24 février 2012



La RO dans les Pays de la Loire : le projet LigéRO

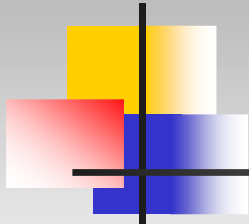


Objectifs :

Le groupe de recherche LigéRO vise notamment à :

- favoriser et systématiser de manière mesurable et pérenne les collaborations entre équipes ;
- favoriser la diffusion des connaissances et identifier les Pays de la Loire comme un pôle d'excellence en Recherche Opérationnelle à un niveau national comme international ;
- préparer les équipes impliquées pour le dépôt de projets ANR et européens majeurs accessibles en raison de leur excellence ;
- renforcer les enseignements en Recherche Opérationnelle et promouvoir la visibilité internationale des formations en Recherche Opérationnelle proposées dans la région.

<http://ligero.fr>



La RO dans les Pays de la Loire : le projet LigéRO



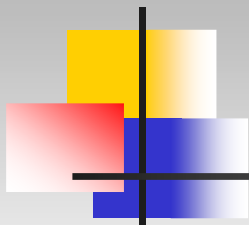
Comité de pilotage :

- Sophie Demasse (LINA/EMN)
- Xavier Gandibleux (LINA/UN)
- Christelle Guéret (IRCCyN/EMN)
- Jin-Kao Hao (LERIA/UA)
- David Rivreau (LISA/IMA)



Coordination scientifique et pilotage du projet : Eric PINSON (IMA/LISA)



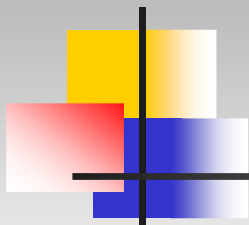


Informations pratiques



- Expérience de conférences précédentes : Congrès SFdS 2008, EA 2011, EMO'09...
- Dates envisagées : semaine du 20 au 24 février 2012
- Soumissions :
 - sur résumés
 - meilleurs articles jeunes chercheurs
 - articles post-conférence dans numéros spéciaux
- Tarifs réduits pour les doctorants





Localisation de la conférence

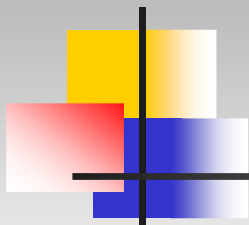


ANGERS



Capitale historique et place forte de l'Anjou, cette ville est le centre d'une communauté d'agglomération, comprenant 31 communes et 287 000 habitants, deux universités, et accessible en 1h30 de Paris par TGV. Le lieu de la conférence (UCO) est situé dans l'hypercentre à 5mn à pied de la gare centrale, avec une vingtaine d'hôtels, et plusieurs dizaines de restaurants disponibles dans un rayon de 3km.



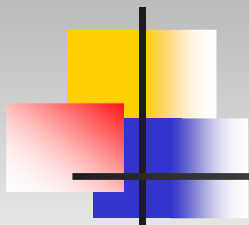


Localisation de la conférence



Une ville culturelle et touristique de premier plan...

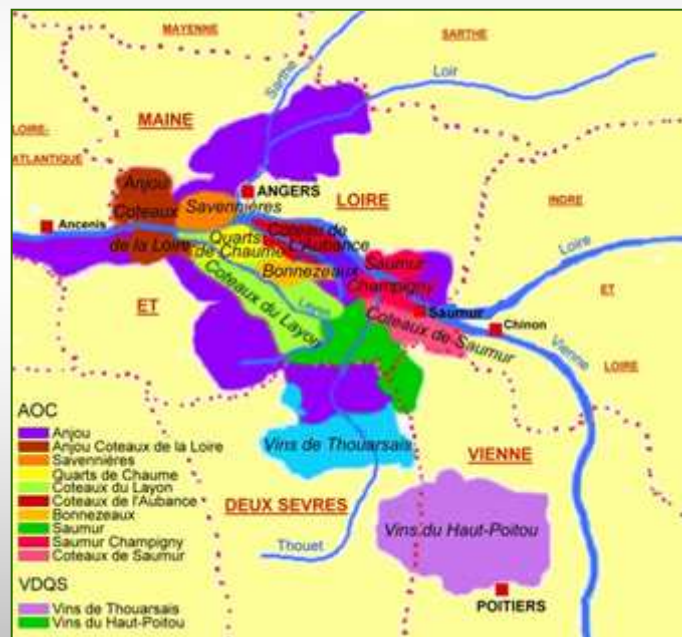




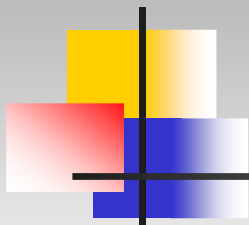
Localisation de la conférence



Au centre de la région des vins d'Anjou ...



<http://www.youtube.com/watch?v=qJJdTh3UBfU>

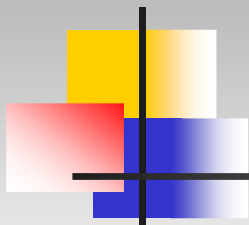


Localisation de la conférence



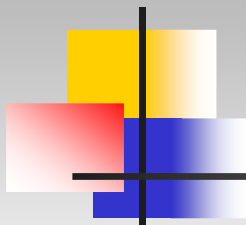
Institut de Mathématiques Appliquées





Comité d'organisation





A l'année prochaine ... à Angers



ROADEF 2012

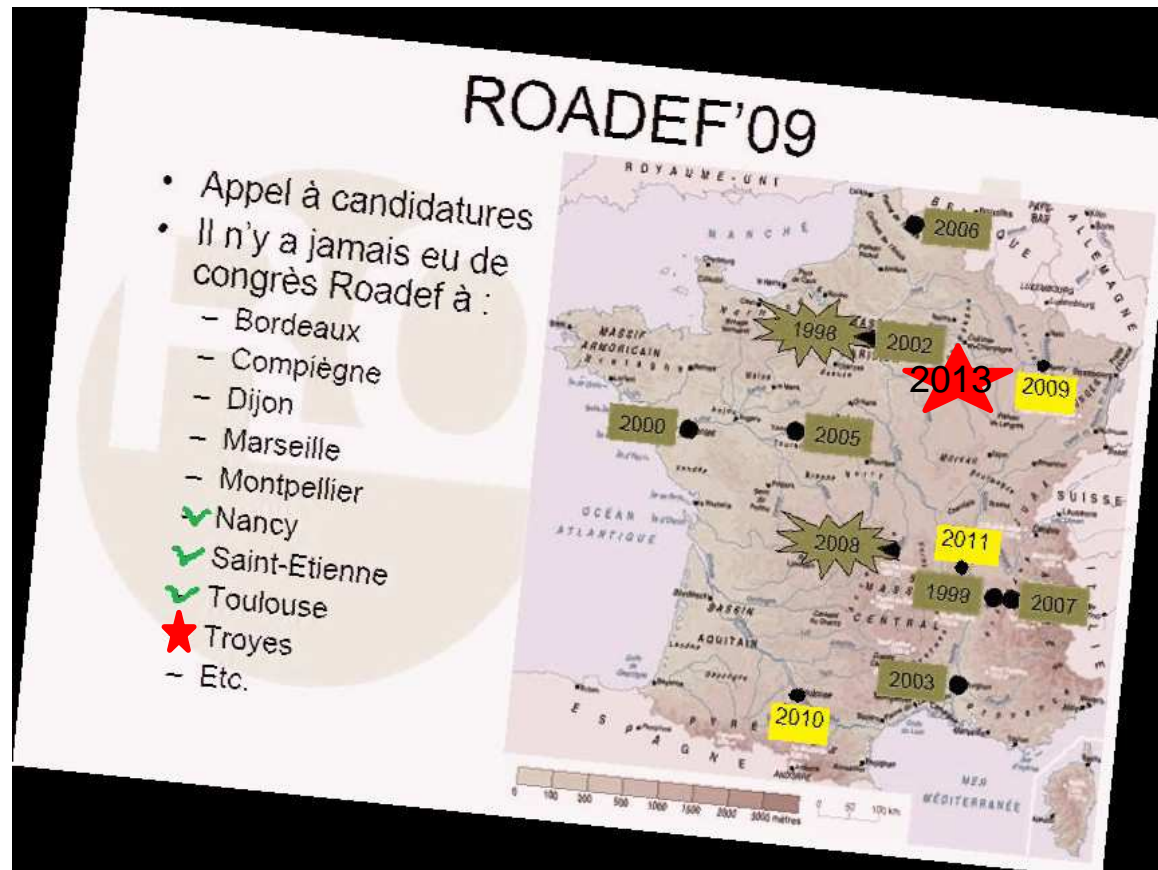
Journées de la ROADEF en 2012 :
Angers ?

VOTE

ROADEF 2013



- Candidature de TROYES!





Un campus universitaire à **1h30 de Paris**,
au cœur de la Technopole de l'Aube en Champagne



■ Comité d'organisation (LOSI, UMR STMR CNRS)

■ Co-présidents :



Christian PRINS



Alice YALAOUI

■ Membres :



Farouk YALAOUI



Lionel AMODEO



Andrea DUHAMEL



Murat AFSAR



Frédéric DUGARDIN



Nacima LABADIE



Faicel HNAIEN



Hicham CHEHADE

- Notre implication dès 2011:
 - Montage l'équipe d'organisation
 - Recherche de sponsors (industriels, CNRS, ...),
 - Réservation des salles (sans limite de capacité d'accueil)
 - Sensibilisation des industriels,...

ROADEF 2013



ROADEF 2014

- Appel à candidatures ouvert !





EURO / IFORS

IFORS 2011

Melbourne, 10-15 juillet 2011

World OR: Global economy and sustainable development

EURO 2012

Vilnius, Lituanie, 8-11 juillet 2012

EURO 2013

Rome, Italie

IFORS 2014

Barcelone, Espagne

France candidate pour EURO ou IFORS ?
S'il y a des candidats, qu'ils se fassent connaître !

GdR RO

Philippe Chrétienne

- Juin 2010 : Création des actions de recherche fondamentales en RO (ARFRO)
 - Virginie Gabrel (LAMSADÉ)
 - Emmanuel Néron (LI Tours)
- 10 projets soumis à l'appel à projets 2011
 - 9 acceptés
- 45 k€ pour 2011 (mais 10 k€ pour ARFRO)
- Journée bilan à plus grande visibilité
- Seconde journée industrielle en 2011

Sociétés sœurs

- **ASTI**
 - Dissolution votée en juin
- **EURO**
 - Postes VP1 et President à pourvoir
 - Candidature à envoyer avant 14 avril
- **IFORS**

Fédération des Associations Françaises
des Sciences et Technologies de l'Information

ASTI



Sociétés sœurs

- SMAI - MODE
 - SMAI Math-Industrie 22 mars
 - Calcul scientifique haute performance
 - AFG 2011 à Toulouse
- AFIA
 - Plate-forme AFIA 16-20 juin 2011
 - JFRO d'ici l'été
 - GDR Maths-Entreprises (créé en 2011) ?



ROADEF 2011

Un très grand MERCI aux organisateurs.

**Xavier Delorme
Alexandre Dolgui**

| | |
|------------------------|-------------------|
| Nabil Absi | Dominique Feillet |
| Vincent Augusto | Frédéric Grimaud |
| Mireille Batton-Hubert | Olga Guschinskaya |
| Grégoire Berthézène | Eric Marcon |
| Laurent Carraro | Hélène Marian |
| Sékolène Courant | Xiaolan Xie |
| Stéphane Dautère-Pérès | Claude Yugma |



Merci aussi aux parrains de ces journées !

Questions diverses

- ?

